



I PEDALARAN

Sábado 3 Septiembre

Pedalada popular de BTT y cicloturismo, pensada para todos los públicos desde los pequeños de casa hasta aquellos que quieran pulverizar los cronos, con el destino de dar a conocer la Val d'Aran con sus maravillosos paisajes y su potencial para la práctica del deporte de dos las ruedas tanto en montaña como en carretera.

La salida y llegada se realiza en el Camping Verneda.

Las rutas discurren por el Medio y Baish Aran dando a conocer varios recorridos del centro BTT y centro de cicloturismo de la Val d'Aran

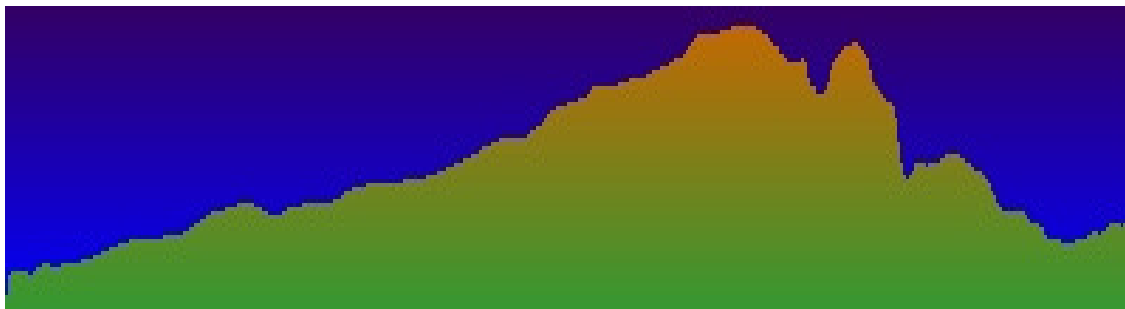
La Pedalaran constará de 3 circuitos de BTT y 1 de cicloturismo, con esto se pretende llegar al máximo de público posible.

- BTT :
 - Isard: 18 km, desnivel 500m
 - Agla: 38 Km, desnivel 1200m
 - Audèth : infantil y familiar. 8 km
 - Cicloturismo : Taure : 50 km, desnivel 1.150m

pedalaran

Isard

Circuito que se adentra en el Valle de Barrados y pasando por Sant Joan de Arros, Vilamós, Benos y Begós, comparte ruta con la ruta Agla en su inicio .

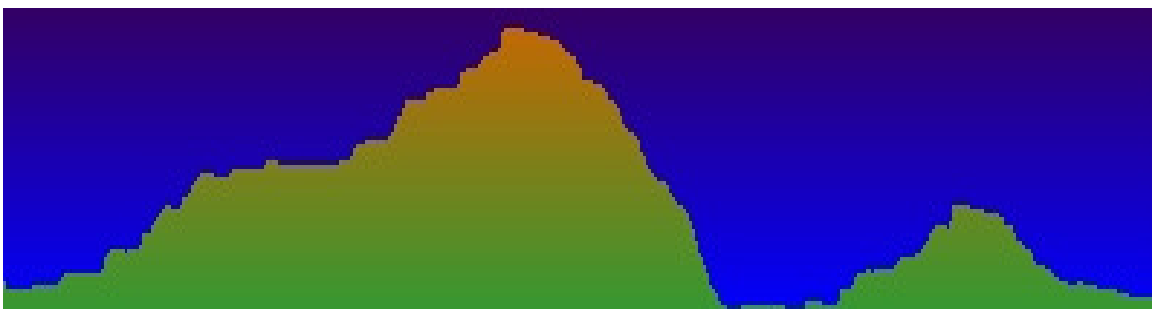
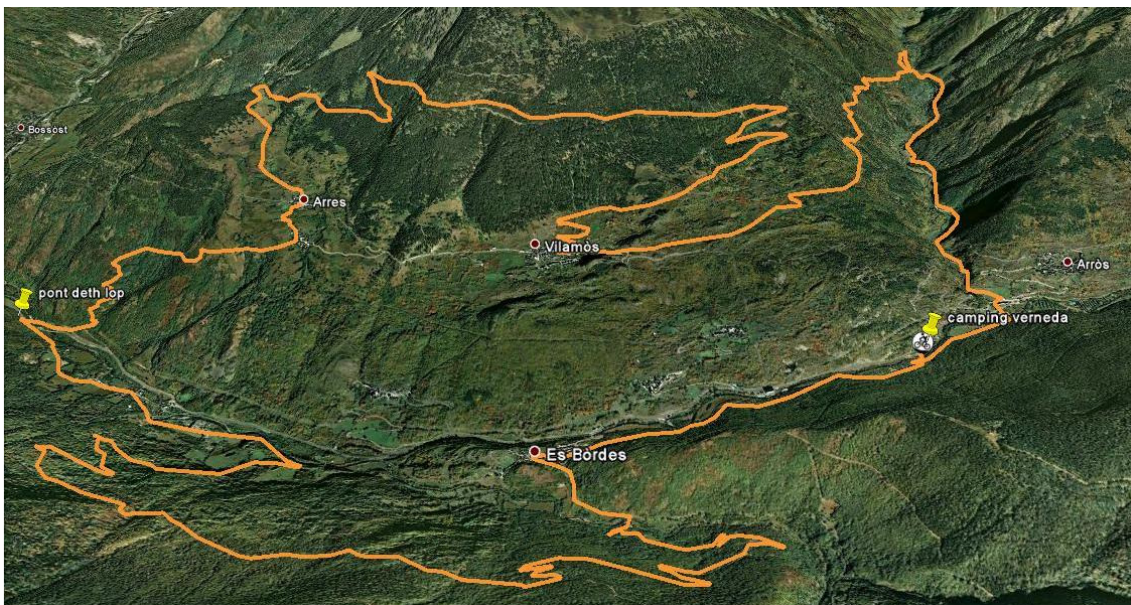


Distancia: 18 kilómetros
Altitud mínima: 778 metros
Altitud máxima: 1.199 metros
Desnivel acumulado en subida: 583 metros
Desnivel acumulado en bajada: 459 metros

pedalaran

Agla

Circuito que se adentra en el Valle de Barrados y pasando por Sant Joan de Arros, Vilamos, Benos y Begos, comparte ruta con la ruta Isard , se desvía hacia la Bassa d'Arres, Pont deth Lop y Bosc de Borrut y llegada a la meta por el Camin Reiau



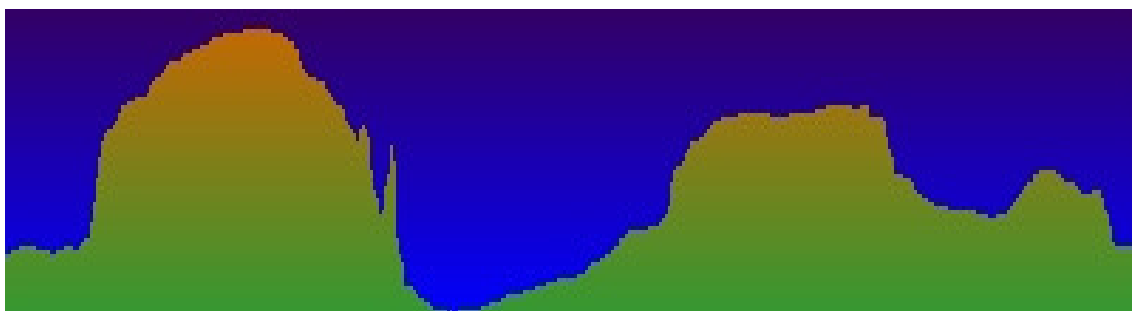
Distancia: 38 Km.
Altitud mínima: 726 metros
Altitud máxima: 1.710 metros
Desnivel acumulado en subida: 1243 metros
Desnivel acumulado en bajada: 1317 metros

COPOS BIKE CLUB – Apartamentos Elurra – 25539 Betren
Telf 973 64 00 24- www.coposbike.com- info@coposbike.com

pedalaran

Taure

La marcha de carretera tiene un único recorrido de unos 50 kilómetros aprox. Transcurre por las poblaciones de Vilamos, Bossost, Es Bordes, Bosc de Baricauba y el Valle de Barrados.



Distancia: 50 Km.
Altitud mínima: 726 metros
Altitud máxima: 1.307 metros
Desnivel acumulado en subida: 1198 metros
Desnivel acumulado en bajada: 1139 metros



Audeth

Destinada para los niños o como ruta familiar utilizando el Camin Reiau en gran parte de su recorrido.

Ruta fácil de poco desnivel, transcurre por el bosque

Al finalizar la ruta los niños realizarán una ginkama con las bicis en Camping Verneda.

Inscripciones

- Inscripciones en COPOS BIKE o en www.coposbike.com
COPOS BIKE – Apartamentos Elurra – 25539 Betreb
Telf 973 64 00 24
 - 35€ no federados
 - 25€ federados
 - Audèth 20 €
- Fecha límite inscripción: viernes 2 septiembre
- Incluye
 - Seguro responsabilidad civil, Seguro de accidentes.
 - Camiseta técnica Pedalaran
 - Comida en Camping Verneda
 - Premios a los vencedores de la pedalada
 - Sorteo material deportivo

Horarios: Pedalaran 3 septiembre

- Entrega de Dorsales en Camping Verneda de 8.00 a 8.45
- Breafing 9.00
- Salida Pedalaran BTT : 10 .00 horas (20, 40 Km.)
- Salida Pedalaran Cicloturismo : 10 .00 horas
- Salida Pedalada infantil : 10.30 horas
- Comida en Camping Verneda 14.00 horas